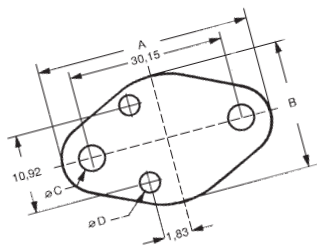




Klara Ruesenberg



ALLGEMEINES über Polyimid Isolierfolien

ISOFO MT 50 WSK

Isolierfolie mit hoher Wärmeleitfähigkeit,
wachsbeschichtet und selbstklebend

Technische Daten

Basismaterial:	Polyimid (Kapton)
Farbe:	braun, opak
Stärke des Basismaterials:	0,051 mm - nach VDE 0340
Beschichtungsart:	Copolymer-Wachs + Acrylatkleber, wärmehärtend
Dicke mit Beschichtung:	0,081 - 0,091 mm - nach VDE 0340
Fließtemperatur des Wachses:	55 °C
Klebevermögen des Klebers:	1 - 2 N / 10 mm - nach VDE 0340
Brennverhalten:	BU 1 - nach VDE 0340
Betriebstemperatur (min - max):	-60 °C bis +220 °C
Lagertemperatur (min - max):	-10 °C bis +50 °C
Spezifischer Widerstand, 200°C:	$10^{14} \hat{e} * cm$
Dielektrizitätskonstante, 23 °C:	3,4
Durchschlagsspannung (Kugel auf Platte):	8,0 KV - nach VDE 0303 Teil 2
Durchschlagsspannung (Platte auf Platte):	5,0 KV - nach VDE 0303 Teil 2
Reißkraft:	70 - 75 N / 10 mm - nach VDE 0340
Reißdehnung:	30 - 40 % - nach VDE 0340
Wärmeleitfähigkeit, 23°C:	0,24 W / m * K
Wärmeübergangswiderstand (TO 3):	0,17 °C / W

Allgemeines

Basismaterial der **ISOFO MT 50 WSK** ist ein mit wärmeleitenden Füllstoffen versehener 50 µm starker Kapton Film. Durch das Aufbringen des thermisch deduzierenden Wachses auf der einen Seite der Folie können Unebenheiten des Kühlblechs ausgeglichen und damit wärmeisolierende Luftschlüsse vermieden werden, weil das Wachs bei Betriebstemperatur des Transistors erweicht, so die Hohlräume schließt, aber nicht wegfließt. Da die andere Folienseite mit einem wärmehärtenden Acrylatkleber versehen ist, wird ein exaktes Platzieren der Folie auf dem zu isolierenden Bauteil ermöglicht. Die Wachsschicht ist bei Temperaturen unter 30 °C fest und haftet nicht an Fingern oder Montagewerkzeugen, kann aber von scharfkantigen Zuführungen abgehobelt werden. Die Klebeseite ist bei Anlieferung mit einem Schutzpapier abgedeckt.

Die **MT 50 WSK** Isolierfolien werden für alle gängigen Transistortypen am Lager geführt. Durch eigenen Werkzeugbau ist kurzfristige Fertigung nach Kundenspezifikation oder Musterbau gemäß Zeichnung möglich. Für den Polyimidfilm liegt die UL-Zulassung sowie die Zulassung nach MIL P 46112B vor.

Weitere Isolierfolien, Silikone, und andere wärmeleitenden Isolierungen (Glimmer, Keramiken) werden ebenfalls von uns angeboten.

Zusätze

Die Daten wurden nach bestem Wissen erstellt; eine rechtlich bestätigte Zusicherung von Eigenschaften kann aus unseren Angaben nicht abgeleitet werden. Kapton^R ist ein eingetragenes Warenzeichen von DuPont.

Anwendungshinweise

Sollten im Rahmen von notwendigen Reparaturen **ISOFO MT 50 WSK** isolierte Bauteile ausgewechselt werden, wechseln Sie die Folien mit aus, damit wieder ein optimaler Wärmeübergang erreicht wird.